

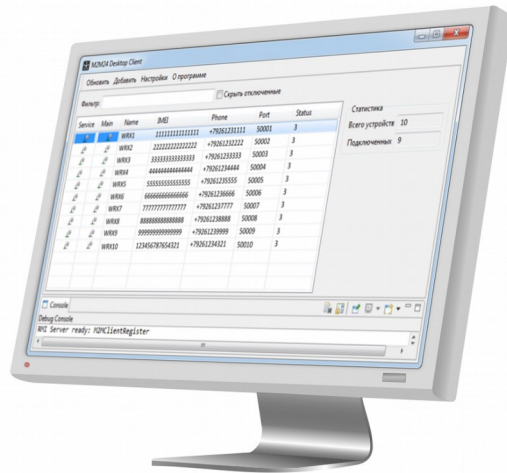
M2M24 Desktop

Сервер TCP-соединений (локальное ПО)



117105, Москва, 1-й Нагатинский проезд, д. 2, стр. 34,
тел: +7 (495) 950-58-95, 8-800-200-58-95
web: TELEOFIS.ru, e-mail: post@teleofis.ru

- ♦ **Создание TCP-каналов** связи для узлов систем диспетчеризации, работающих в режиме "Клиент".
- ♦ Работа в качестве **локальной службы на ПК** для систем Windows и Linux
- ♦ **Поддержка оборудования TELEOFIS:** 3G/GPRS терминалов, конвертеров, роутеров
- ♦ **Гибкие возможности настройки и управления подключёнными объектами:** импорт большого количества устройств списком, фильтрация и сортировка объектов; групповая настройка и дистанционная перезагрузка приборов
- ♦ **Массовая конфигурация терминалов по SMS**
- ♦ **Удобный графический интерфейс** для настройки подключаемого оборудования



ОБЗОР ПРОДУКТА

Передача данных по протоколу TCP/IP является перспективным и выгодным способом построения систем диспетчеризации с большим количеством контролируемых точек учёта. Для создания беспроводных TCP-каналов связи используют оборудование TELEOFIS, например, **GPRS/3G терминалы серии WRX** (рис. справа). Соединение происходит по каналам 3G/GPRS, что обеспечивает высокую скорость, безопасность передаваемых данных и непрерывную связь с удалёнными узлами.

Клиент-серверная архитектура TCP-канала требует, чтобы диспетчерское ПО поддерживало работу в режиме "Сервера", что не всегда может быть реализовано. В тех случаях, когда терминалы и программа диспетчеризации работают исключительно в режиме "Клиент", оптимальным вариантом для соединения удалённых устройств является использование сервера TCP-соединений. Компания TELEOFIS предоставляет клиентам бесплатное коммуникационное ПО "**Сервер TCP-соединений M2M24 Desktop**" для создания сети и управления удалёнными устройствами по протоколу TCP/IP.

M2M24 Desktop – бесплатный TCP-сервер для соединения узлов системы диспетчеризации, работающих в режиме "TCP-Клиент": программ верхнего уровня и беспроводного оборудования TELEOFIS, подключённого к приборам учёта. Сервер выпущен в виде программы для систем Windows и Linux и состоит из двух модулей:

- **Сервер TCP-соединений** — серверное программное приложение для маршрутизации потоков данных между диспетчерским ПО и удалённым оборудованием в "прозрачном" режиме.
- **Конфигурационное ПО** - программа для настройки параметров серверного ПО и подключаемого оборудования.

Сайт сервера M2M24: <http://m2m24.ru>

ФУНКЦИИ И ВОЗМОЖНОСТИ ПРОГРАММЫ:

- **Организация TCP-каналов связи.** Программа, запущенная на диспетчерском ПК, работает как TCP-сервер и принимает входящие подключения от TCP-клиентов — SCADA-программ и терминалов связи TELEOFIS, подключённых к приборам учёта на удалённом узле. Для каждого устройства программа создаёт локальные TCP-порты и постоянно их прослушивает. Терминал подключается к серверу по IP-адресу и непрерывно находится с ним на связи. Программа диспетчеризации при необходимости инициирует соединение с сервером и получает данные с удалённого оборудования в "прозрачном" режиме.
- **Подключение и администрирование большого количества устройств.** Программа предоставляет широкие возможности настройки подключённого оборудования: добавление новых устройств в систему (в том числе, списком из текстового файла) и редактирование существующих объектов; отображение статуса подключения; фильтрацию и сортировку объектов по любым полям, дистанционную перезагрузку приборов. При соединении по служебному каналу программа поддерживает групповую настройку терминалов.
- **Настройка и управление каналами передачи данных.** Программа совместима с любым диспетчерским ПО, работающим по протоколу TCP. Поддерживаемое оборудование TELEOFIS: 3G/GPRS-терминалы WRX, 3G-роутер RTU968, конвертеры серии FR и ER.
- **Массовая настройка терминалов по SMS.** Программа позволяет производить массовую отправку конфигурационных SMS-сообщений на телефонные номера терминалов. Сообщения отправляются с помощью подключённого к ПК модема TELEOFIS RX.

3G/GPRS ТЕРМИНАЛ СЕРИИ WRX



Сфера применения:

- Промышленная автоматизация, телеметрия и диспетчеризация (АСКУЭ, АСУ ТП, SCADA).
- Коммерческий и технической учёт энергоресурсов (электроэнергия, газ, вода, тепло).
- Дистанционное управление промышленным оборудованием: тепловыми, вентиляционными и осветительными установками; насосами, скважинами инженерными сетями, конвейерами.
- Транспортные, охранные, аварийные и противопожарные системы.
- Платежные терминалы, банкоматы